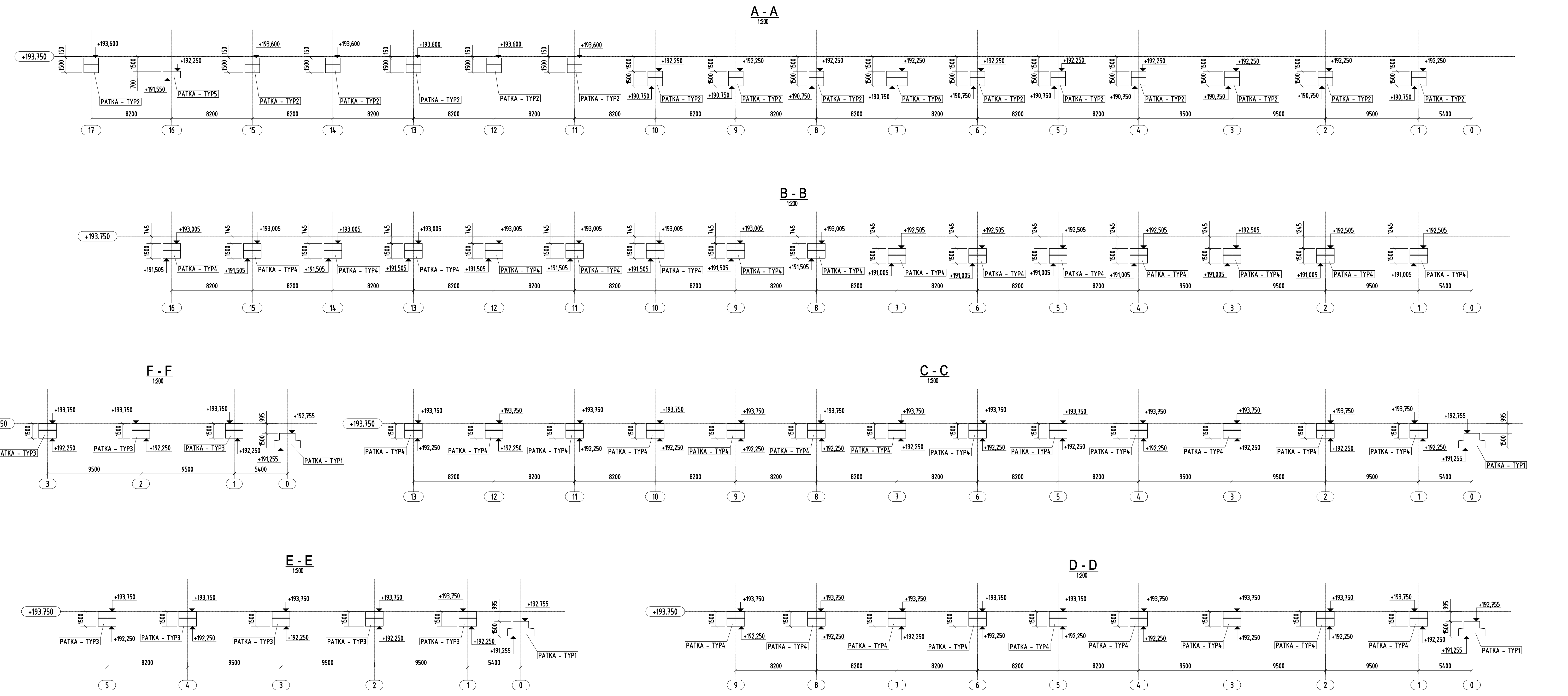
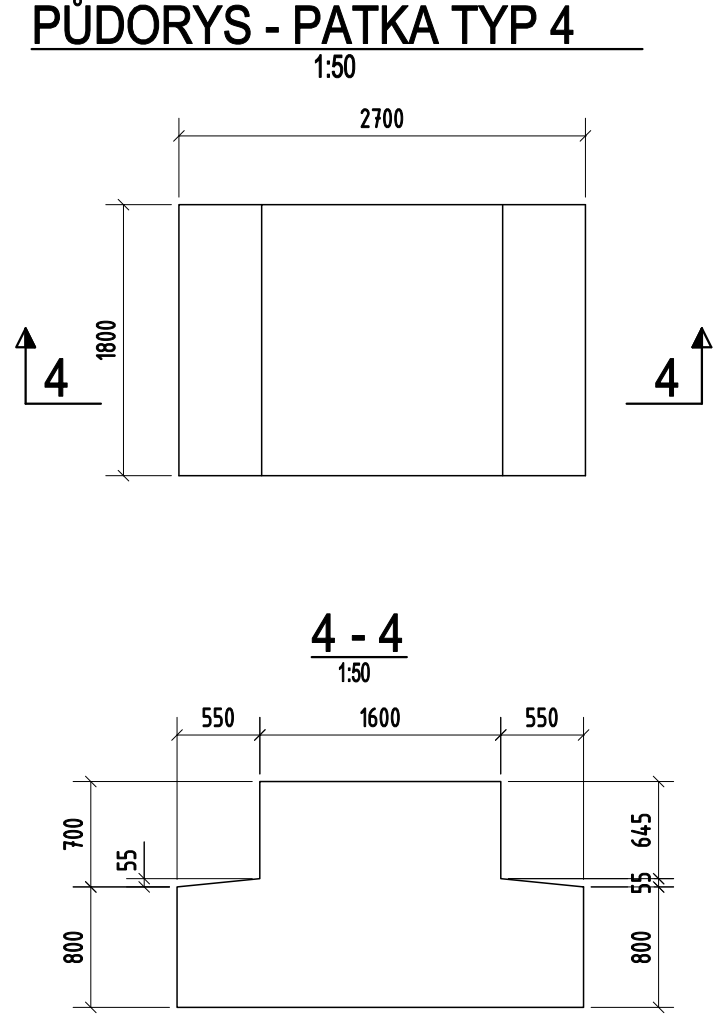


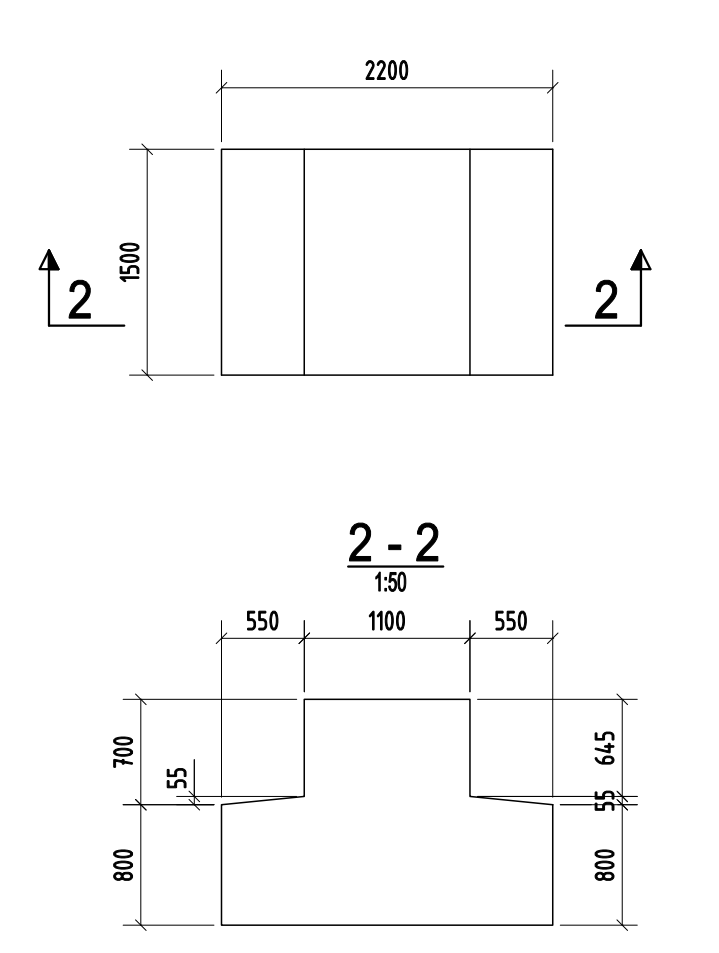
1:200



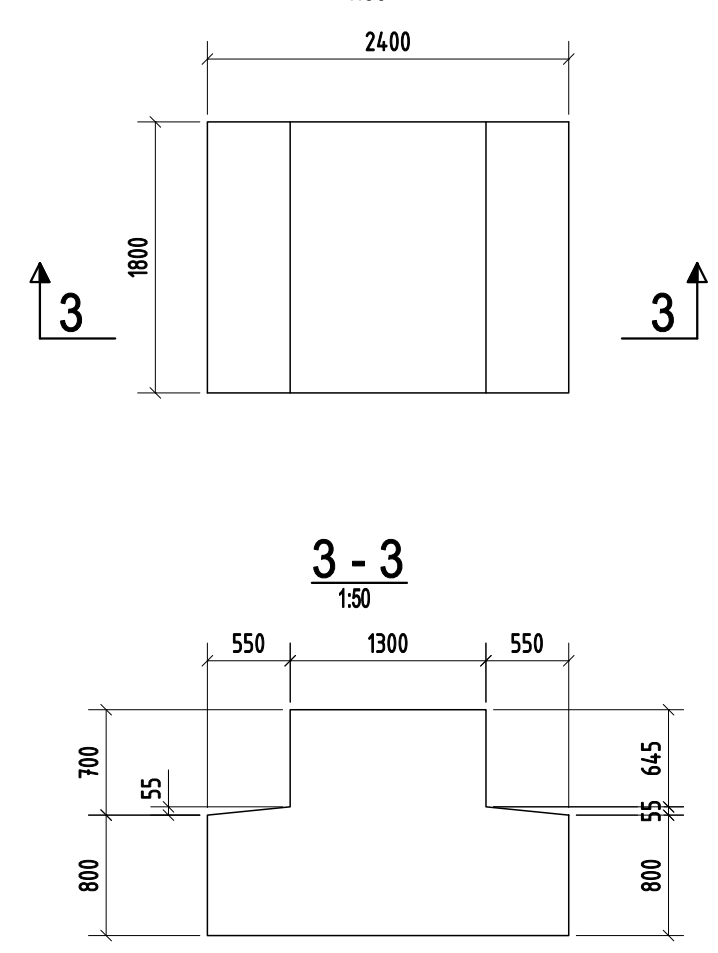
1:50



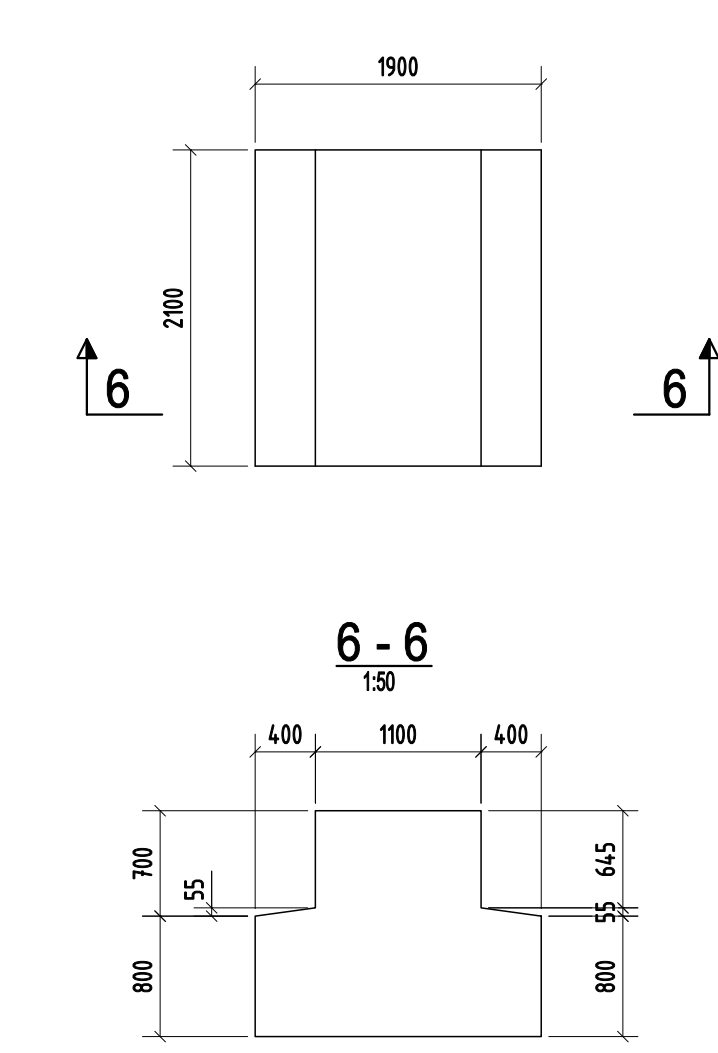
1:50



1:50



1:50



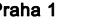



ZÁKLADOVÉ PATKY
C30/37 – XC2, XD2, XF4
– modul pružnosti: $E_c = 33$ GPa podle ČSN ISO 6784
– pevnost v prostém tahu: $f_{ctm} = 2,9$ MPa



Partic

Orientační schéma

Orientační schéma: Razítko oprávněné osoby:

Stavbař / Investor:	SPRÁVA Železnici, státní organizace Dělnická 100/101, 100 00 Praha 1	SPRÁVA ŽELEZNIC
Zakázka Investorů:	 Rozšíření úseku sádky ke Svatošce 658/3, 186 00 Praha B-Karlín	
Zhotovitel:	Maxslon spol. s r.o. Olešnická 2645/1a, 130 00 Praha 3 - Žitkov IČ: +202 760 044 111 E: zhotov@maxslon.cz	 
Zhotovitel dle obj. a specifikace:	Stavka stavebního konstruktura s.r.o. Imper pal. Čechovce, Ochrana 3030, 199 00 Praha 9 IČ: +420 727 214 880 E: aless.prazak@stava.cz	
Hlavní projektant (HP):	Ing. Petr Dabák	Specialista: BSK, a.s.

[illegible]

8 6 3 1 9 0 0 6 4 9 _ F D F 3 _ D 2 2 0 2 _ 8 0 1 1 7 4 0 1 _ 0 2 _ 2 _ 0 0 4 _ 0 0 1

DOCUMENT LZE UŠLOHT POUŽIT VÍE SMOULU MŠSLLUŠNÉ SMLOUVY O DÍLO, ZÁČNÍ JEHO ČÁST MENŠÍE KÝT KLE ZÁJMA 6.12.2008 N. KODIFIKOVÁNA MERO JINÝM ZPŮSOBEM PODROBŮVÁNA BEZ SOULADU SLEK PŮVÁN *